



Liberté • Égalité • Fraternité

RÉPUBLIQUE FRANÇAISE

PRÉFECTURE DU RHÔNE



Direction départementale
du travail, de l'emploi et de
la formation professionnelle
du Rhône

Service : Direction

Téléphone : 04 72 65.57.32
Télécopie : 04 72 65.57.90

Le directeur départemental du travail, de
l'emploi et de la formation professionnelle

à

Mesdames et Messieurs les
représentants des demandeurs d'emploi

Date 3 juillet 2008

Affaire suivie par Bernard CHOLVY

Courriel : bernard.cholvy@dd-69.travail.gouv.fr

Réf. : BC/CE

PJ : 4

Objet : réunion du mois de juillet 2008

Je vous propose une rencontre commune avec la délégation départementale ANPE le :

Mardi 22 juillet à 9 heures 30

Salle 426 (4^{ème} étage) à la DDTEFP du Rhône

Les points suivants seront abordés :

- Les chiffres de l'emploi fin de mois de mai 2008.
- Activité du service SSRE
- Le rapprochement ANPE-ASSEDIC.
- Questions diverses

Vous trouverez ci-joint les éléments suivants :

- le marché du travail régional et départemental,
- la DEFM pour les huit catégories.

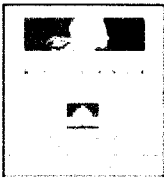
Bernard CHOLVY

SITE
INTERNET
REGIONAL



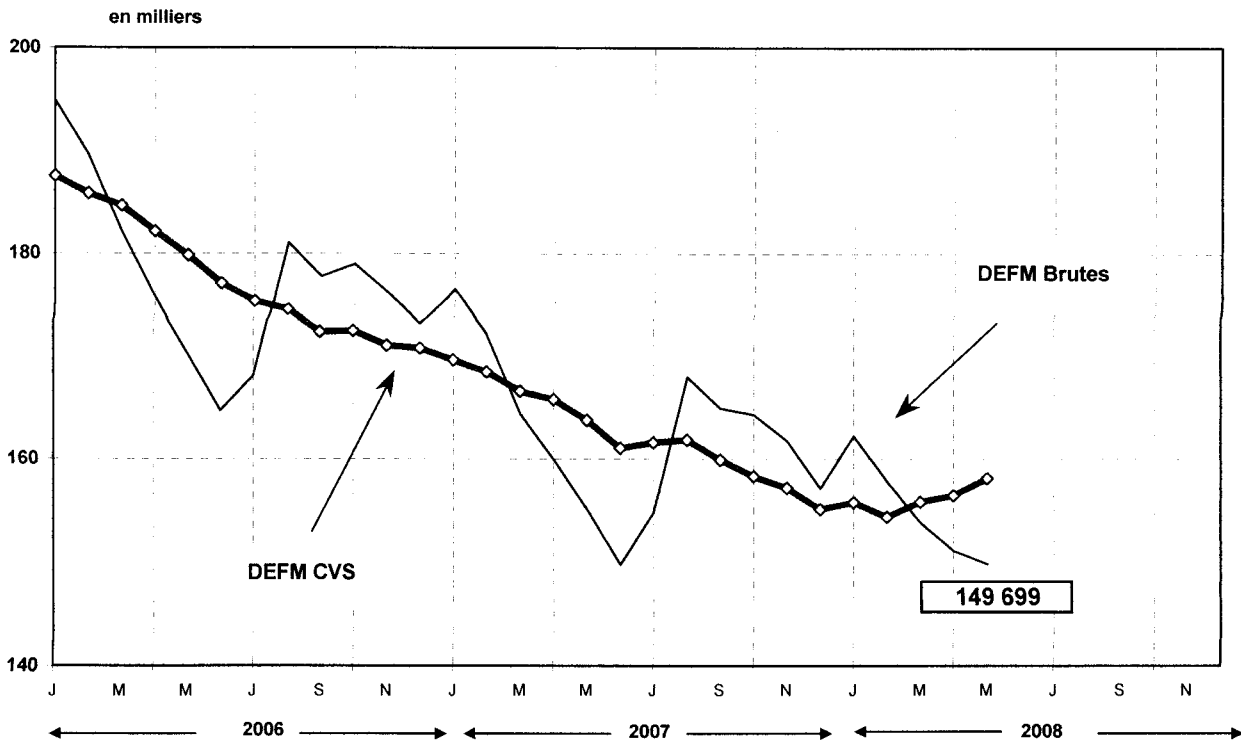
www.rhone-alpes.travail.gouv.fr

8-10 rue du Nord – 69625 VILLEURBANNE Cedex - standard : 04 72 65 58 50
Info'Emploi : 0 821 347 347 (0,12 € TTC/m)
www.travail-solidarite.gouv.fr - www.minefe.gouv.fr



L E MARCHE DU TRAVAIL EN RHONE-ALPES EN MAI 2008

Evolution des demandes d'emploi en fin de mois de catégorie 1



Evolution des DEFM

en CVS en brut

sur un mois sur un an

Région	1,1 %	-3,5 %
France	0,3 %	-4,3 %

Direction Régionale du Travail, de l'Emploi et de la Formation Professionnelle

Service Etudes, Prospective, Evaluation et Statistiques

La Tour Suisse - 1, boulevard Vivier Merle - 69443 Lyon Cedex 03

Tel : 04 72 68 29 00 - Télécopie : 04 72 68 29 29

Site internet : <http://www.rhone-alpes.travail.gouv.fr>

LE MARCHE DU TRAVAIL REGIONAL ET DEPARTEMENTAL
EN MAI 2008

STRUCTURE ET EVOLUTION DES DEMANDES D'EMPLOI EN FIN DE MOIS DE CATEGORIE 1

Demandes d'emploi à fin mai 2008	AIN	ARDECHE	DROME	ISERE	LOIRE	RHONE	SAVOIE	HTE-SAVOIE	RHONE-ALPES	FRANCE
Total (données brutes)	11 251	8 228	14 379	27 493	19 127	45 558	9 299	14 364	149 699	1 799 092
Evol. mensuelle (%)										
en données brutes	-0,8	-2,9	-2,7	-1,0	-2,7	-1,0	6,8	1,1	-0,8	-2,1
en données CVS	1,5	2,1	2,7	0,8	0,6	0,9	-0,5	1,0	1,1	0,3
Structure des DEFM à fin mai 2008										
% Femmes	51,4	47,8	49,3	49,8	49,0	45,8	53,4	50,1	48,7	48,5
% moins de 25 ans	15,2	15,8	16,8	16,4	17,6	13,2	14,0	12,8	15,0	16,3
% DEFM plus d'1 an	17,7	28,4	24,2	20,4	24,2	22,3	14,9	15,3	21,2	25,6
% DEFM plus de 2 ans	5,4	11,6	9,1	7,2	10,3	8,3	4,7	4,3	7,8	10,8
Evol. annuelle (%)										
Ensemble des DEFM	4,1	-1,2	1,8	-4,3	-4,1	-7,2	-3,8	-0,1	-3,5	-4,3
Hommes	4,1	0,1	1,5	-3,2	-2,9	-6,7	-1,8	-1,0	-3,0	-4,1
Femmes	4,1	-2,7	2,1	-5,4	-5,3	-7,8	-5,4	0,8	-4,0	-4,6
Moins de 25 ans	1,2	4,3	2,8	-3,6	-3,9	-10,6	-6,8	4,8	-3,8	-2,1
25-49 ans	4,3	-3,7	1,8	-5,4	-4,3	-7,4	-4,3	-0,7	-4,1	-5,0
50 ans et plus	5,9	3,7	1,1	0,2	-3,4	-2,6	2,4	-1,4	-0,4	-4,0

Source : ANPE - Ministère de l'économie, des finances et de l'emploi

DONNEES SUR LE CHOMAGE DE LONGUE DUREE (CATEGORIE 1)

DEPARTEMENTS	Demandes d'emploi en fin de mois de plus d'1 an						DEFM + de 2 ans	
	Ensemble		Femmes		- de 25 ans		Ensemble	
	Fin mai 2008	Evolution annuelle	Fin mai 2008	Evolution annuelle	Fin mai 2008	Evolution annuelle	Fin mai 2008	Evolution annuelle
AIN	1 990	-2,9	1 047	-5,3	104	-13,3	602	-9,6
ARDECHE	2 337	-3,1	1 124	-7,7	171	13,2	956	0,8
DROME	3 476	-6,3	1 777	-3,9	252	-2,3	1 310	-8,3
ISERE	5 604	-10,3	2 869	-11,4	325	-23,3	1 966	-11,3
LOIRE	4 630	-16,1	2 333	-17,9	332	-14,9	1 968	-16,4
RHONE	10 158	-12,8	4 512	-15,6	459	-18,5	3 780	-11,0
SAVOIE	1 385	-10,3	732	-12,1	55	-15,4	435	-22,5
HTE-SAVOIE	2 200	-4,3	1 146	-1,0	84	-12,5	611	-14,5
RHONE-ALPES	31 780	-10,3	15 540	-11,7	1 782	-13,8	11 628	-11,5
FRANCE	460 121	-13,7	224 217	-13,8	33 436	-7,6	193 970	-16,9

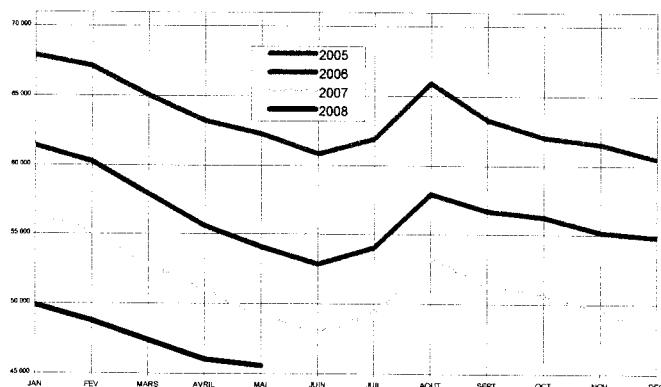
Source : ANPE - Ministère de l'économie, des finances et de l'emploi

LE MARCHE DE L'EMPLOI DANS LE RHONE MAI 2008

Les demandeurs d'emploi (DTEFP - ANPE)

Taux de chômage localisés trimestriels par zone d'emploi	4e trim 2006	1er trim 2007	2e trim 2007	3e trim 2007	4e trim 2007	1er trim 2008
<i>RHONE</i>	7,8	7,8	7,5	7,2	6,8	6,4
<i>RHONE - ALPES</i>	7,3	7,3	7,1	6,9	6,5	6,2
<i>FRANCE</i>	8,4	8,4	8,1	7,8	7,4	7,2

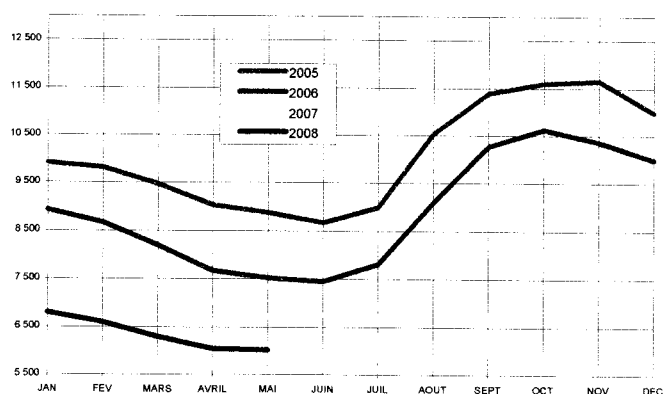
1 - Demande d'emploi en fin de mois Catégorie 1



Rhône 45 558

Evolution	Rhône	Rhône-Alpes	France
annuelle (en brut)	-7,2%	-3,5%	-4,3%
Evolution mensuelle (en CVS)	0,9%	1,1%	0,3%

2 - DEFM moins de 25 ans (catégorie 1)



Jeunes 6 019

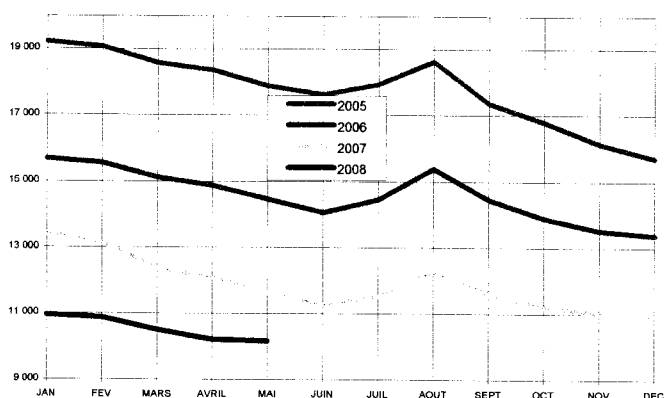
Evolution	Rhône	Rhône-Alpes	France
annuelle	-10,6%	-3,8%	-2,1%
Poids dans la DEFM 1	13,2%	15,0%	16,3%

CLD jeunes (inscription + 1 an) 459

Evolution	Rhône	Rhône-Alpes	France
annuelle	-18,5%	-13,8%	-7,6%

3 - Chômage de longue durée (catégorie 1)

CLD > 1 an



CLD > 1an 10 158

Evolution	Rhône	Rhône-Alpes	France
annuelle	-12,8%	-10,3%	-13,7%
Poids dans la DEFM 1	22,3%	21,2%	25,6%

dont CLD > 2ans 3 780

Evolution	Rhône	Rhône-Alpes	France
annuelle	-11,0%	-11,5%	-16,9%
Poids dans la DEFM 1	8,3%	7,8%	10,8%

dont CLD > 3ans 1 774

4 - Demande d'emploi Femmes (catégorie 1)

Secteurs géographiques	Rhône	Rhône-Alpes	France
Evolution annuelle	-7,8%	-4,0%	-4,6%
Poids dans la DEFM 1	45,8%	48,7%	48,5%

Rhône		Données brutes	Evolution annuelle
DEFM 1	<i>Hommes</i>	24 698	-6,7%
	<i>Femmes</i>	20 860	-7,8%
DEFM -25 ans	<i>Hommes</i>	3 151	-7,2%
	<i>Femmes</i>	2 868	-14,1%
CLD >1 an	<i>Hommes</i>	5 646	-10,4%
	<i>Femmes</i>	4 512	-15,6%

5 - Autres indicateurs sur la DEFM (catégorie 1)

Rhône	Evolution annuelle	Poids dans la DEFM 1
+ de 50 ans	-2,6%	13,7%
Handicapés *	nc	nc
Etrangers	-6,6%	16,7%

* non communicable suite aux chgts apportés par la loi de fév. 2005

DEFM : demandeur d'emploi en fin de mois

Catégorie 1 : personne à la recherche d'un emploi à temps plein et à durée indéterminée.

Catégorie 6 : personne à la recherche d'un emploi à temps plein et à durée indéterminée, ayant exercé une activité réduite de plus de 78 heures dans le mois.

6 - DEFM (catégories 1 et 6)

Evolution annuelle	Rhône	Rhône-Alpes	France
DEFM cat.6	-9,6%	-5,3%	-3,2%
DEFM cat.1 et 6	-7,7%	-3,8%	-4,1%
DEFM cat.1 et 6 < 25 ans	-10,8%	-5,3%	-3,5%

7 - Structure de la demande d'emploi

DEFM selon la qualification (catégorie 1)	Evolution annuelle	Poids dans la DEFM 1
<i>Manoeuvre</i>	-11,2%	2,0%
<i>Ouvrier spécialisé</i>	-7,5%	7,1%
<i>Ouvrier qualifié</i>	-2,6%	12,1%
<i>Employé non qualifié</i>	-4,7%	20,3%
<i>Employé qualifié</i>	-6,0%	33,8%
<i>Technicien et agent de maîtrise</i>	-10,4%	12,1%
<i>Cadres</i>	-13,2%	12,1%
<i>Non précisé</i>	-36,3%	0,5%
<i>Total</i>	-7,2%	100,0%

8 - Motifs d'inscription

Demandes enregistrées (catégorie 1)	Données brutes	Evolution annuelle	Part dans le total	Données cumulées
<i>Licenciement économique</i>	264	-0,4%	3,2%	1 480
<i>Autre licenciement</i>	1 438	0,8%	17,6%	7 721
<i>Démission</i>	423	17,5%	5,2%	2 209
<i>Fin de contrat</i>	1 730	-3,1%	21,1%	10 248
<i>Fin de mission</i>	1 076	1,5%	13,1%	6 626
<i>Première entrée</i>	388	-7,0%	4,7%	2 407
<i>Reprise d'activité</i>	525	-23,6%	6,4%	2 862
<i>Autre cas</i>	2 291	-9,4%	28,0%	13 293
<i>PAP ant. et Fin Conversion</i>	55	-12,7%	0,7%	373
<i>Total</i>	8 190	-4,7%	100,0%	47 219

9 - Motifs de sortie

Demandes sorties (catégorie 1)	Données brutes	Evolution annuelle	Part dans le total	Données cumulées
<i>Reprise d'emploi</i>	2 295	-7,6%	26,0%	13 722
<i>Entrées en stage</i>	250	-12,3%	2,8%	1 919
<i>Abs au contrôle *</i>	3 690	-11,6%	41,8%	18 832
<i>Arrêt de recherche</i>	746	-6,3%	8,4%	4 092
<i>/Service militaire</i>	0	-100,0%	0,0%	0
<i>/Arrêt maladie</i>	371	-2,4%	4,2%	1 943
<i>/Retraite</i>	3	50,0%	0,0%	24
<i>/Dispense</i>	110	-38,9%	1,2%	728
<i>/Autres arrêts</i>	262	12,0%	3,0%	1 397
<i>Chgts d'ALE</i>	186	-17,0%	2,1%	1 063
<i>Radiation adm.</i>	966	10,9%	10,9%	5 138
<i>Autres cas</i>	697	-13,1%	7,9%	3 695
<i>Total</i>	8 830	-8,4%	100,0%	48 461

* Non réponse à convocation : les sorties vers l'emploi sont estimées à 60%

10 - Offres d'emploi recueillies par l'ANPE

OEE	Données brutes	Evolution annuelle	Données cumulées	Evolution annuelle
Type A	6 077	10,9%	30 272	13,9%
Type B	4 066	7,5%	19 784	6,7%
Type C	1 422	110,4%	5 080	47,1%
<i>Total</i>	11 565	16,4%	55 136	13,5%

OEE : Offres d'emploi enregistrées

Type A : Emploi durable (CDI - CDD de plus de 6 mois)

Type B : Emploi temporaire (de 1 à 6 mois inclus)

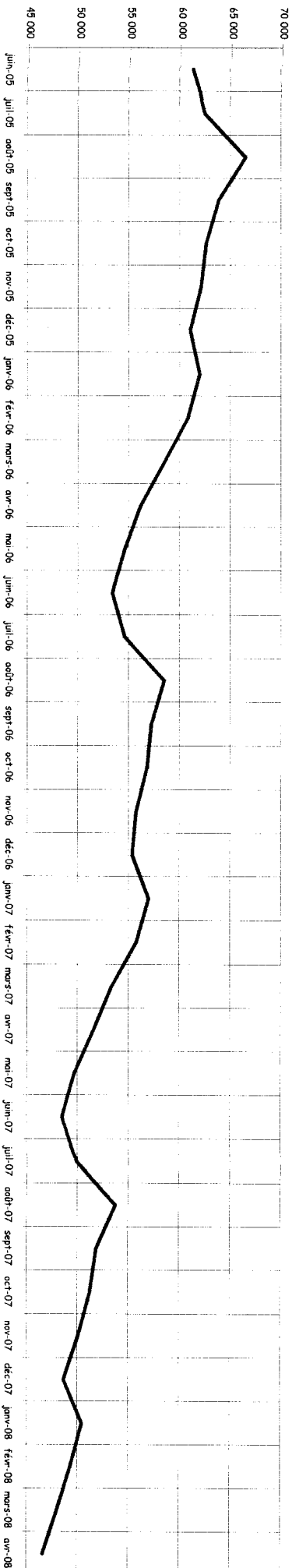
Type C : Emploi occasionnel (moins de 1 mois)

Source : ANPE-Ministère du travail, des relations sociales et de la solidarité

Evolution de la DEFM dans le RHONE

DEFM	Jun-05	Jul-05	août-05	sept-05	oct-05	nov-05	déc-05	janv-06	févr-06	mars-06	avr-06	mai-06	juin-06	juil-06	août-06	sept-06	oct-06	nov-06	déc-06	janv-07	févr-07	mars-07	avr-07	mai-07	juin-07	juil-07	août-07	sept-07	oct-07	nov-07	déc-07	janv-08	févr-08	mars-08	avr-08	mai-08
CAT 1	60 831	61 918	65 532	63 296	62 036	61 951	60 474	61 420	60 246	57 398	55 990	54 054	52 800	54 020	57 925	56 655	56 236	55 158	54 781	56 396	55 088	52 761	50 993	49 115	47 911	49 308	53 171	51 287	50 659	49 534	48 064	49 887	48 766	47 394	46 031	45 558
CAT 2	10 977	11 271	11 719	11 411	11 337	11 222	11 295	11 174	11 374	11 057	10 835	10 798	10 584	10 649	11 069	10 722	10 528	10 396	10 243	10 205	10 175	9 863	9 794	9 572	9 414	9 448	9 884	9 513	9 445	9 328	9 017	9 323	9 194	8 992	8 825	8 699
CAT 3	7 782	8 353	9 355	8 606	8 359	8 441	8 458	8 711	8 660	8 243	8 145	7 913	7 650	8 114	9 043	8 219	8 443	8 319	8 058	8 117	8 029	7 307	7 478	7 293	7 048	7 565	8 364	7 672	7 201	7 068	6 815	7 247	7 141	6 738	6 980	6 851
CAT 4	3 061	2 191	2 103	2 878	3 497	3 861	3 957	4 291	4 517	4 620	4 361	4 203	3 878	2 619	2 475	3 083	3 638	4 162	3 786	4 314	4 504	4 439	4 438	4 283	3 777	2 575	2 495	3 123	3 521	3 896	3 694	4 087	4 105	4 132	4 271	4 003
CAT 5	2 467	2 279	2 417	2 579	2 623	2 719	2 697	3 156	3 309	3 240	3 590	3 698	3 883	3 992	4 020	4 181	4 328	4 461	4 496	4 722	5 052	5 400	5 624	5 640	5 594	5 559	5 500	5 532	5 752	6 044	5 954	6 169	6 451	6 586	6 696	6 658
CAT 6	12 192	11 382	9 286	11 736	11 778	11 510	11 859	10 699	10 608	11 373	10 847	11 259	11 189	10 522	8 384	10 371	10 682	10 803	10 700	10 009	10 064	11 024	10 861	11 285	11 187	10 691	8 509	10 503	11 035	10 623	10 353	9 975	10 186	10 293	10 609	10 200
CAT 7	1 958	1 672	1 447	1 949	2 006	2 017	1 985	1 901	1 779	1 933	1 821	1 836	1 869	1 957	1 351	1 798	1 893	1 905	1 813	1 801	1 667	1 823	1 744	1 802	1 793	1 563	1 297	1 666	1 781	1 702	1 617	1 668	1 596	1 634	1 653	1 610
CAT 8	3 461	3 071	2 346	3 221	3 483	3 918	3 603	3 234	3 126	3 428	3 127	3 242	3 399	2 859	2 219	2 941	2 707	2 652	2 564	2 417	2 277	2 742	2 449	2 539	2 654	2 241	1 594	2 208	2 561	2 501	2 414	2 185	2 144	2 394	2 264	2 290
Total	102 729	102 137	104 605	105 676	105 079	104 839	104 328	104 626	103 619	101 832	98 316	97 003	95 252	94 328	96 486	97 980	98 455	97 856	96 441	97 981	96 956	95 359	93 381	91 529	89 378	88 950	90 815	91 504	91 955	90 698	87 928	90 541	89 583	88 123	87 331	85 869

DEFM catégorie 1



Définitions des 8 catégories de demandeurs d'emploi :

- Catégorie 1 personnes sans emploi, immédiatement disponibles à la recherche d'un CDI à temps plein, hormis les personnes ayant travaillé plus de 78 heures dans le mois.
- Catégorie 2 personnes sans emploi, immédiatement disponibles à la recherche d'un CDI à temps partiel, hormis les personnes ayant travaillé plus de 78 heures dans le mois.
- Catégorie 3 personnes sans emploi, immédiatement disponibles à la recherche d'un CDD temporaire ou saisonnier, hormis les personnes ayant travaillé plus de 78 heures dans le mois.
- Catégorie 4 personnes sans emploi, non immédiatement disponibles à la recherche d'un emploi à durée déterminée ou non, à temps plein ou partiel.
- Catégorie 5 personnes pourvues d'un emploi, à la recherche d'un autre emploi, à durée déterminée ou non, à temps plein ou partiel.
- Catégorie 6 personnes non immédiatement disponibles à la recherche d'un autre emploi en CDI à temps plein, venant d'accomplir des actes positifs de recherche d'emploi.
- Catégorie 7 personnes non immédiatement disponibles à la recherche d'un autre emploi en CDI à temps partiel, venant d'accomplir des actes positifs de recherche d'emploi.
- Catégorie 8 personnes non immédiatement disponibles à la recherche d'un autre emploi à durée déterminée temporaire ou saisonnier, venant d'accomplir des actes positifs de recherche d'emploi.

TABLEAU DE BORD 2008													
	JAN	FEV	MAR	AVR	MAI	JUN	JUL	AOU	SEP	OCT	NOV	DEC	TOTAL
Nbre d'agents affectés au contrôle	4,7	4,7	4,7	4,7	4,7								
Nombre de dossiers traités	180	209	241	286	286								
Nombre d'entretiens effectués	63	89	70	142	96								
Décisions	60	14	61	69	49								
Réduction temporaire de l'indemnisation													
Suppression temporaire de l'indemnisation	42	62	93	86	79								
Suppression définitive de l'indemnisation	9	4	6	6	10								
Nombre de convocations sur métiers en tension : total	49	52	58	66	58								
ARE	41	40	38	43	33								
ASS	8	12	20	23	25								
Nombre de dossiers demandeurs A.I. traités	2	3	2	0	0								
Nombre de demandeurs A.I. reçus	0	2	0	0	1								
Autres publics reçus	3	44	37	34	33								
Nombre de personnes reçues	107	128	112	175	130								
Nombre de dossiers traités en commission tripartite	2	3	4	13	2								
Recours SSRE	53	29	33	18	24								
Confirmation décision	36	20	23	11	15								
Réformation décision	2	9	1	1	0								
Annulation décision	15	0	9	6	9								
Recours ANPE	0	0	0	0	0								
Confirmation décision	0	0	0	0	0								
Réformation décision	0	0	0	0	0								
Annulation décision	0	0	0	0	0								
RECOURS HIERARCHIQUES	1	2	6	6	3								
confirmés	3	4	4	2	2								
réformés	0	0	0	0	0								
annulés	0	0	0	0	1								
RECOURS CONTENTIEUX	2	2	6	3	1								
confirmés	0	3	0	0	0								
réformés	0	0	0	0	0								
annulés	0	0	1	1	0								
E301 et Salaire d'équivalence traités	23	9	11	15	13								
Questions réglementaires Assédic sur dossiers Solidarité	74	56	84	75	57								
Indus traités	0	0	0	0	0	94	0						94