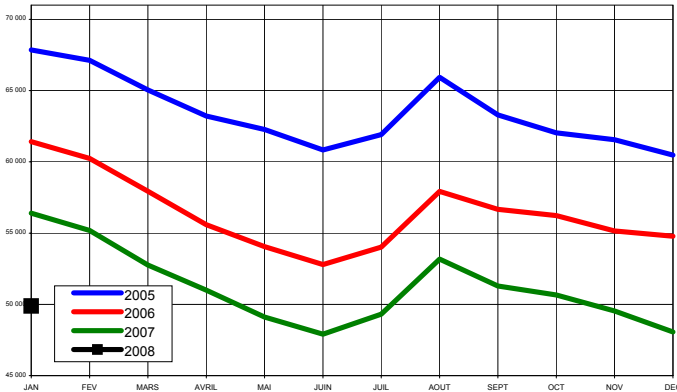


LE MARCHE DE L'EMPLOI DANS LE RHONE JANVIER 2008

Les demandeurs d'emploi (DDTEFP - ANPE)

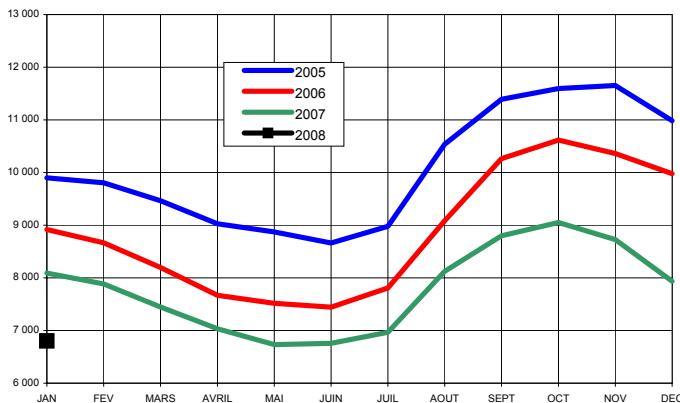
Taux de chômage au sens du bit (en CVS)	Fin mars 2006	Fin juin 2006	Fin sept 2006	Fin déc 2006	Fin mars 2007	Fin juin 2007
RHONE	8,7	8,4	8,2	8,1	7,8	7,5
RHONE - ALPES	8,1	7,8	7,6	7,5	7,2	7,0
FRANCE	9,5	9,0	8,8	8,6	8,3	8,0

1 - Demande d'emploi en fin de mois Catégorie 1



Rhône		49 887	
Evolution annuelle (en brut)	Rhône	Rhône-Alpes	France
	-11,5%	-8,1%	-8,4%
Evolution mensuelle (en CVS)	Rhône	Rhône-Alpes	France
	0,6%	0,5%	0,7%

2 - DEFM moins de 25 ans (catégorie 1)

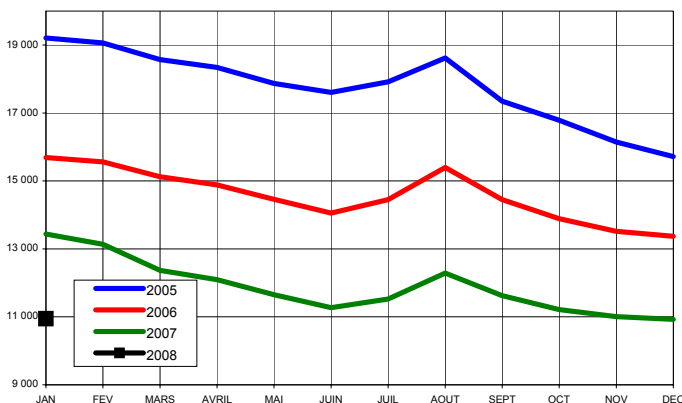


Jeunes		6 803	
Evolution annuelle	Rhône	Rhône-Alpes	France
	-15,9%	-10,2%	-8,9%
Poids dans la DEFM 1	Rhône	Rhône-Alpes	France
	13,6%	15,6%	16,9%

CLD jeunes (inscription + 1 an)		532	
Evolution annuelle	Rhône	Rhône-Alpes	France
	-16,2%	-14,0%	-13,7%

3 - Chômage de longue durée (catégorie 1)

CLD > 1 an



CLD > 1an		10 947	
Evolution annuelle	Rhône	Rhône-Alpes	France
	-18,5%	-17,9%	-19,6%
Poids dans la DEFM 1	Rhône	Rhône-Alpes	France
	21,9%	21,0%	25,3%

dont CLD > 2ans		4 000	
Evolution annuelle	Rhône	Rhône-Alpes	France
	-17,1%	-16,3%	-20,2%
Poids dans la DEFM 1	Rhône	Rhône-Alpes	France
	8,0%	7,7%	10,7%

dont CLD > 3ans		1 833	
---------------------------	--	--------------	--

4 - Demande d'emploi Femmes (catégorie 1)

Secteurs géographiques	Rhône	Rhône-Alpes	France
Evolution annuelle	-10,7%	-7,4%	-8,0%
Poids dans la DEFM 1	45,7%	47,9%	48,3%

Rhône		Données brutes	Evolution annuelle
DEFM 1	<i>Hommes</i>	27 086	-12,2%
	<i>Femmes</i>	22 801	-10,7%
DEFM -25 ans	<i>Hommes</i>	3 525	-16,7%
	<i>Femmes</i>	3 278	-15,0%
CLD >1 an	<i>Hommes</i>	6 034	-18,0%
	<i>Femmes</i>	4 913	-19,2%

5 - Autres indicateurs sur la DEFM (catégorie 1)

Rhône	Evolution annuelle	Poids dans la DEFM 1
+ de 50 ans	-9,0%	13,5%
Handicapés	-26,2%	4,5%
Etrangers	-12,5%	16,4%

6 - DEFM (catégories 1 et 6)

Evolution annuelle	Rhône	Rhône-Alpes	France
DEFM cat.6	-0,3%	2,7%	3,9%
DEFM cat.1 et 6	-9,9%	-6,4%	-6,5%
DEFM cat.1 et 6 < 25 ans	-14,9%	-8,9%	-7,7%

DEFM : demandeur d'emploi en fin de mois

Catégorie 1 : personne à la recherche d'un emploi à temps plein et à durée indéterminée.

Catégorie 6 : personne à la recherche d'un emploi à temps plein et à durée indéterminée, ayant exercé une activité réduite de plus de 78 heures dans le mois.

7 - Structure de la demande d'emploi

DEFM selon la qualification (catégorie 1)	Evolution annuelle	Poids dans la DEFM 1
Manoeuvre	-13,7%	2,1%
Ouvrier spécialisé	-14,6%	7,0%
Ouvrier qualifié	-12,8%	11,9%
Employé non qualifié	-9,7%	19,6%
Employé qualifié	-8,3%	33,6%
Technicien et agent de maîtrise	-12,4%	12,7%
Cadres	-15,9%	12,6%
Non précisé	-44,5%	0,6%
Total	-11,5%	100,0%

8 - Motifs d'inscription

Demandes enregistrées (catégorie 1)	Données brutes	Evolution annuelle	Part dans le total	Données cumulées
Licenciement économique	367	-12,8%	3,1%	367
Autre licenciement	1 708	-5,9%	14,4%	1 708
Démision	535	-2,0%	4,5%	535
Fin de contrat	2 853	-3,1%	24,1%	2 853
Fin de mission	1 720	-14,4%	14,5%	1 720
Première entrée	698	-12,1%	5,9%	698
Reprise d'activité	706	-7,2%	6,0%	706
Autre cas	3 181	4,2%	26,9%	3 181
PAP ant. et Fin Conversion	67	-28,0%	0,6%	67
Total	11 835	-4,8%	100,0%	11 835

9 - Motifs de sortie

Demandes sorties (catégorie 1)	Données brutes	Evolution annuelle	Part dans le total	Données cumulées
Reprise d'emploi	3 058	-0,1%	30,6%	3 058
Entrées en stage	562	-8,6%	5,6%	562
Abs au contrôle *	3 560	-20,6%	35,6%	3 560
Arrêt de recherche	824	-7,3%	8,2%	824
/Service militaire	0	-100,0%	0,0%	0
/Arrêt maladie	405	4,7%	4,0%	405
/Retraite	7	40,0%	0,1%	7
/Dispense	159	-18,0%	1,6%	159
/Autres arrêts	253	-16,5%	2,5%	253
Chgts d 'ALE	251	-6,3%	2,5%	251
Radiation adm.	977	-1,8%	9,8%	977
Autres cas	769	-8,5%	7,7%	769
Total	10 001	-10,3%	100,0%	10 001

* Non réponse à convocation : les sorties vers l'emploi sont estimées à 60%

10 - Offres d'emploi recueillies par l'ANPE

OEE	Données brutes	Evolution annuelle	Données cumulées	Evolution annuelle
Type A	6 279	18,1%	6 279	18,1%
Type B	3 868	28,0%	3 868	28,0%
Type C	720	37,7%	720	37,7%
Total	10 867	22,6%	10 867	22,6%

OEE : Offres d'emploi enregistrées

Type A : Emploi durable (CDI + CCD de plus de 6 mois)

Type B : Emploi temporaire (de 1 à 6 mois inclus)

Type C : Emploi occasionnel (moins de 1 mois)

Source : ANPE-Ministère du travail, des relations sociales et de la solidarité